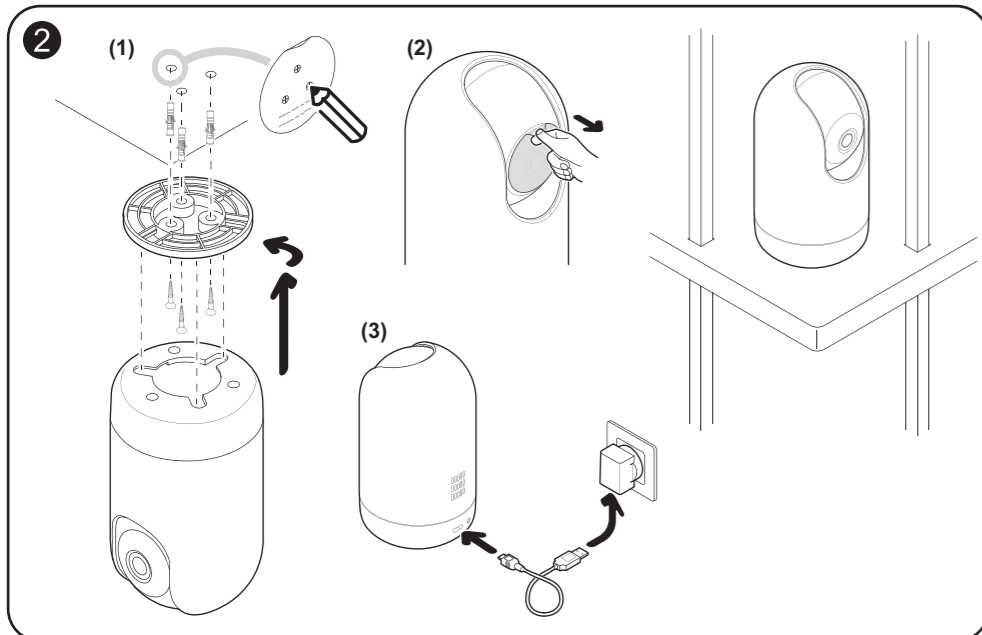
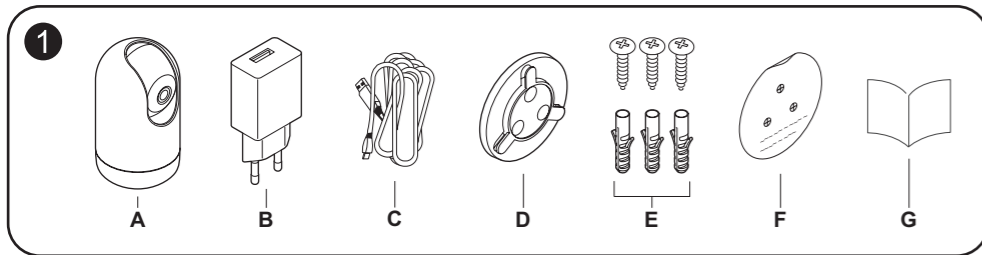


CCT723319



Wiser™



## en Wiser IP Camera Indoor

### Prerequisites

Download the **Wiser app** to your smartphone/tablet.

### About this product

With the Wiser IP Camera Indoor (hereinafter referred to as **IP Camera**) you can monitor sensitive areas of your home. The IP Camera can be triggered by other Wiser devices.

### 1 Package content

- A IP Camera
- B Power supply
- C Power supply cord
- D Mounting base
- E 3 screws with wall plugs
- F Marking template
- G Installation instructions

### 2 Installing

You can install the camera in all directions, e.g. at the ceiling or just put it on a table.

Users are solely responsible for adhering to applicable privacy laws (e.g. the GDPR, Article 5). Users must ensure that guarantees are taken to avoid any misuse of equipment for surveillance or entirely different and unexpected purposes than intended.

### 3 Reading the full device guide online

Scan the QR code and choose your language for complete information about the device, including operation, configuration and using the product with a Wiser system.

### Technical data

Nominal voltage:	AC 100-240 V, 50/60 Hz
Power supply:	DC 5 V, 2 A
Power consumption:	max. 10 W
Ambient temperature:	-10° C to 45° C
Operating humidity:	<95% RH
Operating Frequency:	2405 - 2480 MHz
Max. radio-frequency power transmitted:	< 100 mW
Wi-Fi® standard:	IEEE 802.11 b/g/n 2.4 GHz
Wi-Fi® security:	WPA-PSK / WPA2-PSK
Channel bandwidth:	Support 20/40 MHz
Data security:	AES128
Resolution:	1080p
Wide angle lens:	80° horizontally 40° vertically
IR range:	7 m
Pan angle:	0° to 340°
Tilt angle:	-75° to 75°
Local storage support:	Micro SD Card, max. 128 GB

### Trademarks

- Wiser™ is a trademark and the property of Schneider Electric SE, its subsidiaries and affiliated companies.
- Wi-Fi® is a registered trademark of Wi-Fi Alliance®.
- Apple® and App Store® are brand names or registered trademarks of Apple Inc.
- Google Play™ Store and Android™ are brand names or registered trademarks of Google Inc.

### EU Declaration of Conformity

Hereby, Schneider Electric Industries, declares that this product is in compliance with the essential requirements and other relevant provisions of RADIO EQUIPMENT DIRECTIVE 2014/53/EU. Declaration of conformity can be downloaded on: [se.com/docs](http://se.com/docs).

### Schneider Electric Industries SAS

If you have technical questions, please contact the Customer Care Centre in your country.  
[se.com/contact](http://se.com/contact)

## es Wiser cámara IP interior

### Requisitos previos

Descargue la **aplicación Wiser** en su smartphone/tablet.

### Acerca de este producto

Con la cámara IP interior Wiser (en adelante, la **cámara IP**), puede supervisar las zonas más vulnerables de su casa. La cámara IP puede activarse mediante otros dispositivos Wiser.

### 1 Contenido del paquete

- A Cámara IP
- B Fuente de alimentación
- C Cable de alimentación
- D Base de montaje
- E 3 tornillos con tacos
- F Plantilla de marcado
- G Instrucciones de instalación

### 2 Instalación

Puede instalar la cámara en todas las direcciones, p. ej. en el techo o simplemente colocarla sobre una mesa.

Los usuarios son los únicos responsables de cumplir con las leyes de privacidad vigentes (por ejemplo, el RGPD, artículo 5). Los usuarios deben asegurarse de que se toman las garantías para evitar el uso indebido del equipo para la vigilancia o fines totalmente diferentes e inesperados.

### 3 Lectura online de la guía completa del dispositivo

Escanee el código QR y seleccione su idioma para obtener información completa sobre el dispositivo, incluido el funcionamiento, la configuración y el uso del producto con un sistema Wiser.

### Datos técnicos

Tensión nominal:	CA 100-240V, 50/60Hz
Fuente de alimentación:	5 V CC, 2 A
Consumo de potencia:	máx. 10 W
Temperatura ambiente:	de -10°C a 45°C
Humedad de funcionamiento:	<95 % HR
Frecuencia de funcionamiento:	de 2405 a 2480 MHz
Máx. potencia de radiofrecuencia transmitida:	< 100 mW
Wi-Fi® estándar:	IEEE 802.11 b/g/n 2.4 GHz
Seguridad Wi-Fi®:	WPA-PSK / WPA2-PSK
Ancho de banda de canal:	Compatible con 20/40 MHz
Seguridad de datos:	AES128
Resolución:	1080p
Objetivo gran angular:	80° horizontalmente, 40° verticalmente
Rango IR:	7 m
Ángulo de giro:	0° a 340°
Ángulo de inclinación:	de -75° a 75°
Almacenamiento local compatible:	Tarjeta Micro SD, máx. 128 GB

### Marcas comerciales

- Wiser™ es una marca comercial propiedad de Schneider Electric SE, sus filiales y empresas afiliadas.
- Wi-Fi® es una marca registrada de Wi-Fi Alliance®.
- Apple® y App Store® son nombres comerciales o marcas registradas de Apple Inc.
- Google Play™ Store y Android™ son nombres comerciales o marcas registradas de Google Inc.

### Declaración UE de conformidad

Por la presente, Schneider Electric Industries declara que este producto cumple con los requisitos esenciales y otras disposiciones aplicables de la DIRECTIVA DE EQUIPOS RADIOELÉCTRICOS 2014/53/UE. La declaración de conformidad se puede descargar en: [se.com/docs](http://se.com/docs).

### Schneider Electric Industries SAS

Si tiene alguna consulta técnica, póngase en contacto con el servicio de atención al cliente de su país.  
[se.com/contact](http://se.com/contact)

## fi Wiser IP-kamera sisä

### Edellytykset

Lataa **Wiser-sovellus** älypuhelimien/tablettiin.

### Tietoja tästä tuotteesta

Sisäkäyttöön tarkoitettua Wiser IP-kameralla (jäljempänä **IP-kamera**) voit valvoa kotisi valikoituja alueita. Muut Wiser-laitteet voivat käynnistää IP-kameran.

### 1 Paketin sisältö

- A IP-kamera
- B Virtalähde
- C Virtalähteen johto
- D Asennuslusta
- E 3 ruuvia seinätulpiilla
- F Merkitäpohja
- G Asennusohjeet

### 2 Asentaminen

Voit asentaa kameran kaikkiin suuntiin, esimerkiksi kattoon tai laittaa sen pöydälle.

Käyttäjät ovat yksin vastuussa sovellettavien yksityisyydensuojaa koskevien lakien (esim. GDPR, 5 artikla) noudattamisesta. Käyttäjien on varmistettava sen turvaaminen, ettei laitteita väärinkäytetä valvontaan tai täysin erilaisiin ja odottamattomiin tarkoituksiin, kuin mihin ne on tarkoitettu.

### 3 Koko laiteoppaan lukeminen verkossa

Skannaa QR-koodi ja valitse kieli, jotta saat kaikki tiedot laitteesta, mukaan lukien laitteen käyttö, konfigurointi ja tuotteen käyttö Wiser-järjestelmässä.

### Tekniset tiedot

Nimellisjännite:	AC 100-240 V, 50/60 Hz
Virtalähde:	DC 5 V, 2 A
Virtankulutus:	enint. 10 W
Ympäristön lämpötila:	-10 °C ... 45 °C
Käyttökosteus:	< 95 % suhteellinen kosteus
Käyttötaajuus:	2405 - 2480 MHz
Maks. radiotaajuusteho lähetetty:	< 100 mW
Wi-Fi®-standardi:	IEEE 802.11 b/g/n 2.4 GHz
Wi-Fi®-suojaus:	WPA-PSK / WPA2-PSK
Kanavan kaistanleveys:	Tuki 20/40 MHz
Tietoturva:	AES128
Tarkkuus:	1080p
Laajakulmalinssi:	80° vaakasuunnassa 40° pystysuunnassa
IR-alue:	7 m
Panorointikulma:	0° ... 340°
Kallistuskulma:	-75° ... 75°
Paikallinen tallennustuki:	MicroSD-kortti, enintään 128 Gt

### Tavaramerkit

- Wiser™ on Schneider Electric SE:n, sen tytäryhtiöiden ja sidosyritysten tavaramerki ja omaisuutta.
- Wi-Fi® on Wi-Fi Alliance®:n rekisteröity tavaramerkki.
- Apple® ja App Store® ovat Apple Inc:n tuotenimiä tai rekisteröityjä tavaramerkkejä.
- Google Play™ Store ja Android™ ovat Google Inc:n tuotenimiä tai rekisteröityjä tavaramerkkejä.

### EU-vaatimustenmukaisuusvakuutus

Schneider Electric Industries vakuuttaa, että tämä tuote vastaa RADIOLAITEDIREKTIIVIN 2014/53/EU olennaisia vaatimuksia ja muita keskeisiä säännöksiä. Vaatimustenmukaisuusvakuutuksen voi ladata sivulta [se.com/docs](http://se.com/docs).

### Schneider Electric Industries SAS

Voit esittää teknisiä kysymyksiä maakohtaiseen asiakaspalveluun.  
[se.com/contact](http://se.com/contact)

## hu Wiser beltéri IP kamera

### Előfeltételek

Töltse le a **Wiser mobilalkalmazást** az okostelefonjára vagy táblagépre.

### Tudnivalók a termékről

A Wiser beltéri IP kamerával (a továbbiakban: **IP kamera**) megfigyelheti otthona érzékeny területeit. Az IP kamera működtetése más Wiser készülékekkel is lehetséges.

### 1 A csomag tartalma

- A IP kamera
- B Tápegység
- C Tápkábel
- D Szerelőlap
- E 3 csavar fali csatlakozókkal
- F Jelölő sablon
- G Szerelési utasítások

### 2 Telepítés

A fényképezőgépet tetszőleges irányba, például a mennyezetre lehet szerelni, de egyszerűen egy asztalra is helyezheti.

Kizárólag a felhasználó felelőssége, hogy megfeleljen az adatvédelmi törvényeknek (pl. GDPR, 5. cikkely). A felhasználóknak megfelelő biztosítékokat kell nyújtaniuk, hogy a felszerelést nem használják megfigyelési célú visszaélésekre vagy a rendeltetéstől teljesen eltérő és váratlan célokra.

### 3 Olvassa el a készülék teljes online útmutatóját

Olvassa be a QR-kódot, és válassza ki a nyelvet, így kiegészítheti a készülékkel kapcsolatos tudását, beleértve a működtetést, a konfigurálást és a termék Wiser rendszerrel történő használatát.

### Műszaki adatok

Névleges feszültség:	AC 100-240 V, 50/60 Hz
Tápellátás:	DC 5 V, 2 A
Energiafogyasztás:	max. 10 W
Környezeti hőmérséklet:	-10 °C + 45 °C
Működési páratartalom:	<95% relatív páratartalom
Működési frekvencia:	2405 - 2480 MHz
Max. rádiófrekvenciás teljesítmény átvitel:	< 100 mW
Wi-Fi® szabvány:	IEEE 802.11 b/g/n 2.4 GHz
Wi-Fi® biztonság:	WPA-PSK / WPA2-PSK
Csatorna sávszélessége:	20/40 MHz támogatás
Adatbiztonság:	AES128
Felbontás:	1080p
Széles látószögű lencse:	80° vízszintesen 40° függőlegesen
IR-tartomány:	7 m
A széleslátószög szöge:	0° - 340°
Döntési szög:	-75° - 75°
Helyi rögzítés támogatása:	Micro-SD kártya, max. 128 GB

### Védjegyek

- A Wiser™ a Schneider Electric SE, valamint leányvállalatai és társvállalatai védjegye és tulajdona.
- A Wi-Fi® a Wi-Fi Alliance® bejegyzett védjegye.
- Az Apple® és az App Store® az Apple Inc. márkanevei vagy bejegyzett védjegyei.
- A Google Play™ Store és az Android™ a Google Inc. márkanevei vagy bejegyzett védjegyei.

### EU-megfelelőségi nyilatkozat

A Schneider Electric Industries kijelenti, hogy ez a termék megfelel a RÁDIÓBERENDEZÉSEKRŐL SZÓLÓ 2014/53/EU IRÁNYELVBEN foglalt alapvető követelményeknek és egyéb vonatkozó rendelkezéseknek. A megfeleléségi nyilatkozat letölthető a következő címen: [se.com/docs](http://se.com/docs)

### Schneider Electric Industries SAS

Műszaki problémák esetén vegye fel a kapcsolatot az Ön országában működő ügyfélszolgálatunkkal.  
[se.com/contact](http://se.com/contact)

<span>pt</span> Câmara IP interna Wiser
<span></span>
<b>Pré-requisitos</b>
Descarregue a <b>aplicação Wiser</b> para o seu smartphone/tablet.

**Acerca deste produto**

Com a câmara IP interna Wiser (a seguir designada por **câmara IP**), pode monitorizar áreas sensíveis da sua casa. A câmara IP pode ser acionada por outros dispositivos Wiser.

<b>1</b>	<b> Conteúdo da embalagem</b>
<b>A</b>	Câmara IP
<b>B</b>	Fonte de alimentação
<b>C</b>	Cabo de alimentação
<b>D</b>	Base de montagem
<b>E</b>	3 parafusos com buchas
<b>F</b>	Modelo de marcação
<b>G</b>	Instruções de instalação

#### 2 Instalação

Pode instalar a câmara em todas as direções, por exemplo, no teto ou apenas colocá-la numa mesa. Os utilizadores são responsáveis unicamente pelo cumprimento das leis de privacidade aplicáveis (por exemplo, o RGPD, artigo 5.º). Os utilizadores devem assegurar que são adotadas garantias para evitar uma utilização indevida do equipamento para efeitos de vigilância ou para fins totalmente diferentes e inesperados dos pretendidos.

#### 3 Leia o guia completo do dispositivo online

**Digitalize o código QR e escolha o idioma** para obter informações completas sobre o dispositivo, incluindo funcionamento, configuração e uso do produto com um sistema Wiser.

<b>Informação técnica</b>	
Tensão nominal:	CA 100 - 240 V, 50/60 Hz
Alimentação de corrente:	CC 5 V, 2 A
Consumo de energia:	máx. 10 W
Temperatura ambiente:	-10 °C a +45 °C
Humidade de funcionamento:	<95% RH
Frequência de funcionamento:	2405 - 2480 MHz
Potência máx. de radiofre- quência transmitida:	< 100 mW
Padrão de Wi-Fi®:	IEEE 802.11 b/g/n 2.4 GHz
Segurança de Wi-Fi®:	WPA-PSK / WPA2-PSK
Largura de banda do canal:	Suporte 20/40 MHz
Segurança de dados:	AES128
Resolução:	1080p
Lente grande-angular:	80° na horizontal <p>40° na vertical</p>
Alcance de IV:	7 m
Ângulo da forma:	0° a 340°
Ângulo de inclinação:	-75° a 75°
Suporte de armazenamento local:	Cartão micro SD, máx. 128 GB

**Marcas registadas**

- Wiser™ é uma marca registada e propriedade da Schneider Electric SE, das respetivas associadas e filiais.
- A Wi-Fi® é uma marca comercial registada da Wi-Fi Alliance®.
- Apple® e App Store® são nomes de marcas ou marcas registadas da Apple Inc.
- Google Play™ Store e Android™ são nomes de marcas ou marcas registadas da Google Inc.

**Declaração de conformidade da UE**

A Schneider Electric Industries declara por este meio que o presente produto cumpre os requisitos fundamentais e outras disposições relevantes da DIRETIVA 2014/53/UE RELATIVA A EQUIPAMENTOS DE RÁDIO. A Declaração de conformidade encontra-se disponível para download em: se.com/docs.

**Schneider Electric Industries SAS**

Para perguntas técnicas, queira contactar o Centro de Atendimento ao Cliente do seu país.
se.com/contact

<b>ru</b>	<b>Wiser IP-видеокамера для помещений</b>
-----------	---

**Обязательные условия**

Загрузить приложение **Wiser app** на свой смартфон/планшет.

**Об этом изделии**

С помощью Wiser IP-видеокамеры для помещений (далее называемой **«IP-камера»**) вы можете контролировать уязвимые зоны вашего дома. IP-камера может быть включена другими устройствами Wiser.

<b>1</b>	<b> Содержимое пакета</b>
<b>A</b>	IP-камера
<b>B</b>	Источник питания
<b>C</b>	Шнур электропитания
<b>D</b>	Основание для монтажа
<b>E</b>	3 винта с дюбелями
<b>F</b>	Шаблон маркировки
<b>G</b>	Инструкции по монтажу

#### 2 Установка

Камеру можно устанавливат во всех направлениях, например, на потолке или просто на столе.

Пользователи несут исключительную ответственность за соблюдение применимых законов о конфиденциальности (например, Общих положений о защите персональных данных (GDPR), статья 5). Пользователи должны гарантировать принятие мер по предотвращению неправильного использования оборудования для наблюдения или в совершенно иных и непредвиденных целях, чем предполагалось.

#### 3 Прочитать полное руководство по устройству в Интернете

**Отсканировать QR-код и выбрать язык** для получения полной информации об устройстве, включая эксплуатацию, конфигурацию и использование изделия с системой Wiser.

<b>Технические характеристики</b>	
Номинальное напряжение:	100–240 В перем. тока, 50/60 Гц
Питание:	пост. ток 5 В, 2 А
Потребляемая мощность:	макс. 10 Вт
Температура окружающей среды:	от -10 °C до 45 °C
Температура хранения:	от -20 °C до 60 °C
Температура транспортировки:	от -20 °C до 60 °C
Рабочая влажность:	<95 <span> </span> % относительной влажности
Рабочий диапазон частот:	2405–2480 МГц
Макс. передаваемая мощность ВЧ-сигнала:	<100 мВт
Стандарт Wi-Fi®:	IEEE 802.11 b/g/n 2,4 ГГц
Безопасность Wi-Fi®:	WPA-PSK/WPA2-PSK
Пропускная способность канала:	поддержка сетей 20/40 МГц
Безопасность данных:	AES128
Разрешение:	1080p
Широкоугольный объектив:	80° по горизонтали <p>40° по вертикали</p>

<b>Диапазон ИК-излучения:</b>	7 м
Угол поворота:	от 0° до 340°
Угол наклона:	от -75° до 75°
Поддержка локального хранилища:	карта microSD, макс. 128 ГБ

**Торговые марки**

- Wiser™ является торговой маркой и собственностью компании Schneider Electric SE, ее дочерних и аффилированных компаний.
- Wi-Fi® является зарегистрированной торговой маркой Wi-Fi Alliance®.
- Apple® и App Store® являются торговыми названиями или зарегистрированными торговыми марками компании Apple Inc.
- Google Play™ Store и Android™ являются торговыми названиями или зарегистрированными торговыми марками Google Inc.

**Декларация о соответствии стандартам ЕС**

Настоящим Schneider Electric Industries заявляет, что данное изделие соответствует основным требованиям и другим соответствующим положениям ДИРЕКТИВЫ ПО РАДИООБОРУДОВАНИЮ 2014/53/ЕС. Декларацию о соответствии можно загрузить по адресу: se.com/docs.

**Schneider Electric Industries SAS**

<b>ru</b>	Соответствует техническим регламентам «О безопасности низковольтного оборудования», «Об электромагнитной совместимости»
	Дата изготовления: смотрите на общей упаковке: год/неделя/день недели
	Страна-изготовитель: Китай
	Срок хранения: 3 года
	Гарантийный срок: 18 месяцев
	При обнаружении неисправности во время гарантийного срока и после его окончания обращаться в региональный Центр Поддержки Клиентов Schneider Electric. Уполномоченный поставщик в РФ: АО «Шнейдер Электрик»
	Адрес: 127018, Россия, г. Москва, ул. Двинцев, д.12, корп.1
	Тел. +7 (495) 777 99 90
	Факс +7 (495) 777 99 92
	se.com/ru/ru/

<b>kz</b>	«Төменвольтты құрал-жабдықтардың қауіпсіздігі туралы» , «Электрмагнитті сәйкестік туралы» техникалық регламенттерге сәйкес келеді
	Дайындалған мерзімі: жалпы орамдағы мерзімді қараңыз: жыл/апта/аптаның күні
	Жасалған: Қытай
	Сақтау мерзімі: 3 года
	Кепілдік мерзімі: 18 ай
	Кепілдік мерзімі барысында және ол аяқталғаннан кейін ақау анықталған жағдайда, Schneider Electric Аймақтық тұтынушыларды қолдау орталығына жүгіну керек
	Уәкіл жеткізуші Қазақстан республикасында: «ШНЕЙДЕР ЭЛЕКТРИК» ЖШС
	Мекен-жайы: Қазақстан Республикасы, Алматы қ., Достық даң., «Кен Дала» Бизнес Орталығы, 5-ші қабат.
	Тел.: +7 (727) 357 23 57
	Факс.: +7(727) 357 24 39
	se.com/kz/ru/

<b>sv</b>	<b>Wiser IP-kamera, inomhus</b>
-----------	---------------------------------

**Företsättning**

Ladda ned **Wiser-by-SE-appen** till din smartphone/surfplatta.

**Om den här produkten**

Med Wiser IP-kamera (nedan kallad **IP-kamera**) kan du övervaka känsliga områden i ditt hem. IP-kameran kan utlösas av andra Wiser-enheter.

<b>1</b>	<b> Paketinnehåll</b>
<b>A</b>	IP-kamera
<b>B</b>	Strömförsörjning
<b>C</b>	Strömkabel
<b>D</b>	Fästplatta
<b>E</b>	3 skruvar med plugg
<b>F</b>	Monteringsmall
<b>G</b>	Installationsanvisningar

#### 2 Installation

Du kan installera kameran i alla riktningar, t.ex. i taket eller bara ställa den på ett bord.

Användare är ensamt ansvariga för att följa tillämplig sekretesslagstiftning (t.ex. GDPR, artikel 5). Användare ansvarar för att utrustningen inte används för övervakning eller helt andra och oväntade ändamål än avsett.

#### 3 Läs hela enhetsguiden online

**Skanna QR-koden och välj språk** för fullständig information om enheten, inklusive användning, konfiguration och användning av produkten med ett Wiser-system.

<b>Teknisk data</b>	
Märkspänning:	100–240 V AC, 50/60 Hz
Strömförsörjning:	5 V DC, 2 A
Effektförbrukning:	max. 10 W
Omgivningstemperatur:	-10 °C till 45 °C
Driftsfuktighet:	<95 <span> </span> % RH
Driftsfrekvens:	2405 - 2480 MHz
Max. radiofrekvensenergi som överförs:	< 100 mW
Wi-Fi® standard:	IEEE 802.11 b/g/n 2.4 GHz
Wi-Fi®-säkerhet:	WPA-PSK/WPA2-PSK
Kanalbandbredd:	Stöd för 20/40 MHz
Datasäkerhet:	AES128
Upplösning:	1080p
Vidvinkellins:	80° horisontellt <p>40° vertikalt</p>
IR-intervall:	7 m
Panoreringsvinkel:	0° till 340°
Lutningsvinkel:	-75° till 75°
Lokal lagring:	Micro-SD-kort, max. 128 GB

**Varumärken**

- Wiser™ är ett varumärke som tillhör Schneider Electric SE, dess dotterbolag och närstående bolag.
- Wi-Fi® är ett registrerat varumärke som tillhör Wi-Fi Alliance®.
- Apple® och App Store® är märkesnamn eller registrerade varumärken som tillhör Apple Inc.
- Google Play™ Store och Android™ är märkesnamn eller registrerade varumärken som tillhör Google Inc.

**EU-försäkr**an om överensstämmelse

Härmed försäkrar Schneider Electric Industries att denna produkt överensstämmer med de väsentliga kraven och andra relevanta bestämmelser i RADIOTRUSTNINGSDIREKTIVET 2014/53/EU. Försäkran om överensstämmelse kan laddas ned på se.com/docs.

**Schneider Electric Industries SAS**

Kontakta kundservice i ditt land om du har några tekniska frågor.
se.com/contact